



Seu parceiro estratégico em inovação digital:
do insight à entrega.



Dor e tendência

Com o mercado de TI brasileiro crescendo 13,9% – superando a média global de 10,8% (ABES, 2025) – **a competitividade agora depende de quem executa mais rápido.**

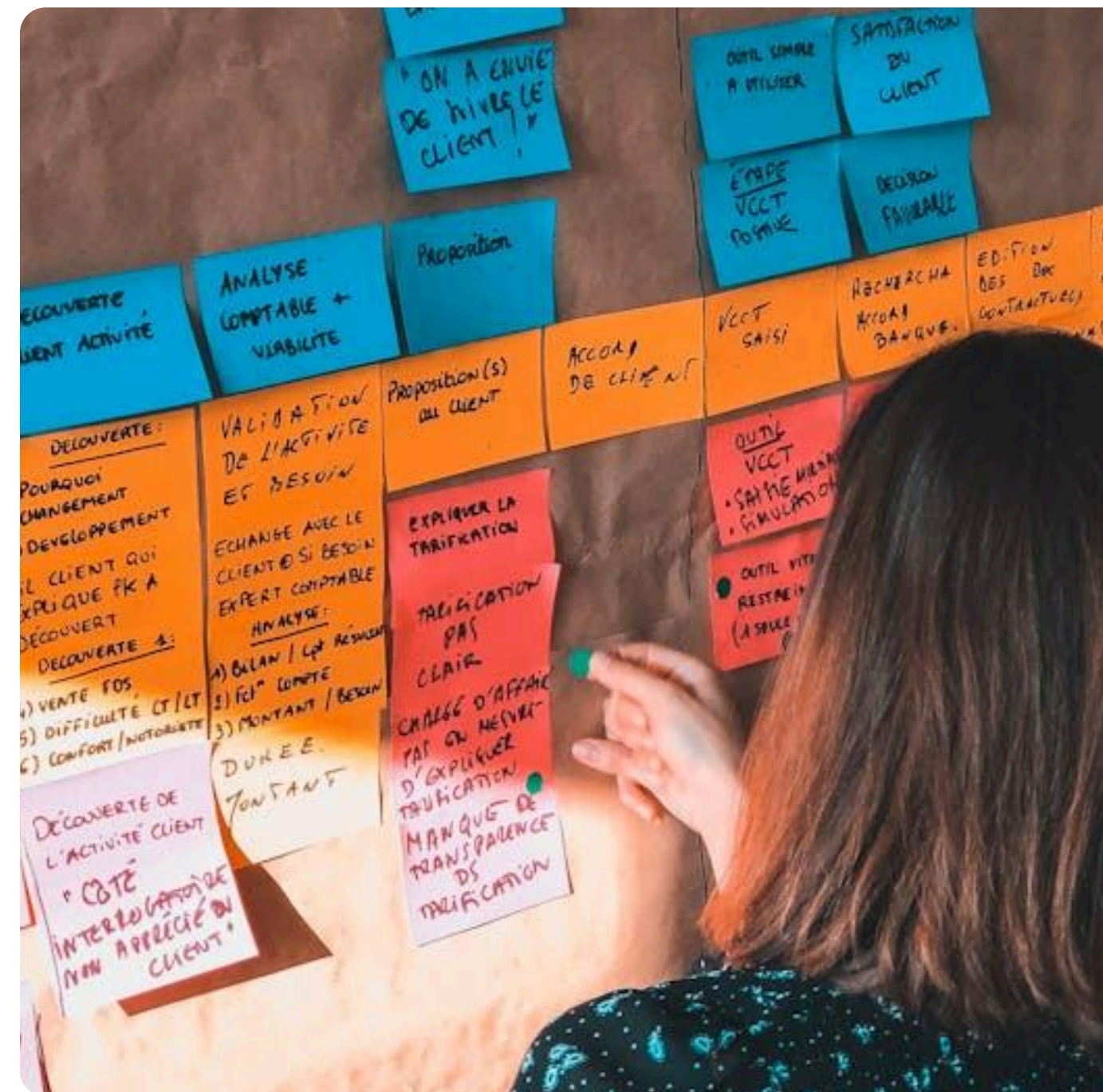
A Olhar180 responde a essa demanda real de mercado ao focar no desenvolvimento direto de produtos.

Nosso propósito é **dar vida a projetos transformadores**, garantindo que a tecnologia não seja apenas uma teoria, mas uma ferramenta prática de produtividade e escala para os negócios.



Nossos casos de atuação

Para empresas em
transição tecnológica



Novos negócios a partir de
empresa consolidada

Projetos novos a partir de
edital ou capital próprio



História e evolução



Christian Machado

A trajetória da Olhar180 teve início em 2011, fundada por **Christian Machado** com um foco sólido em design de produtos para a indústria.



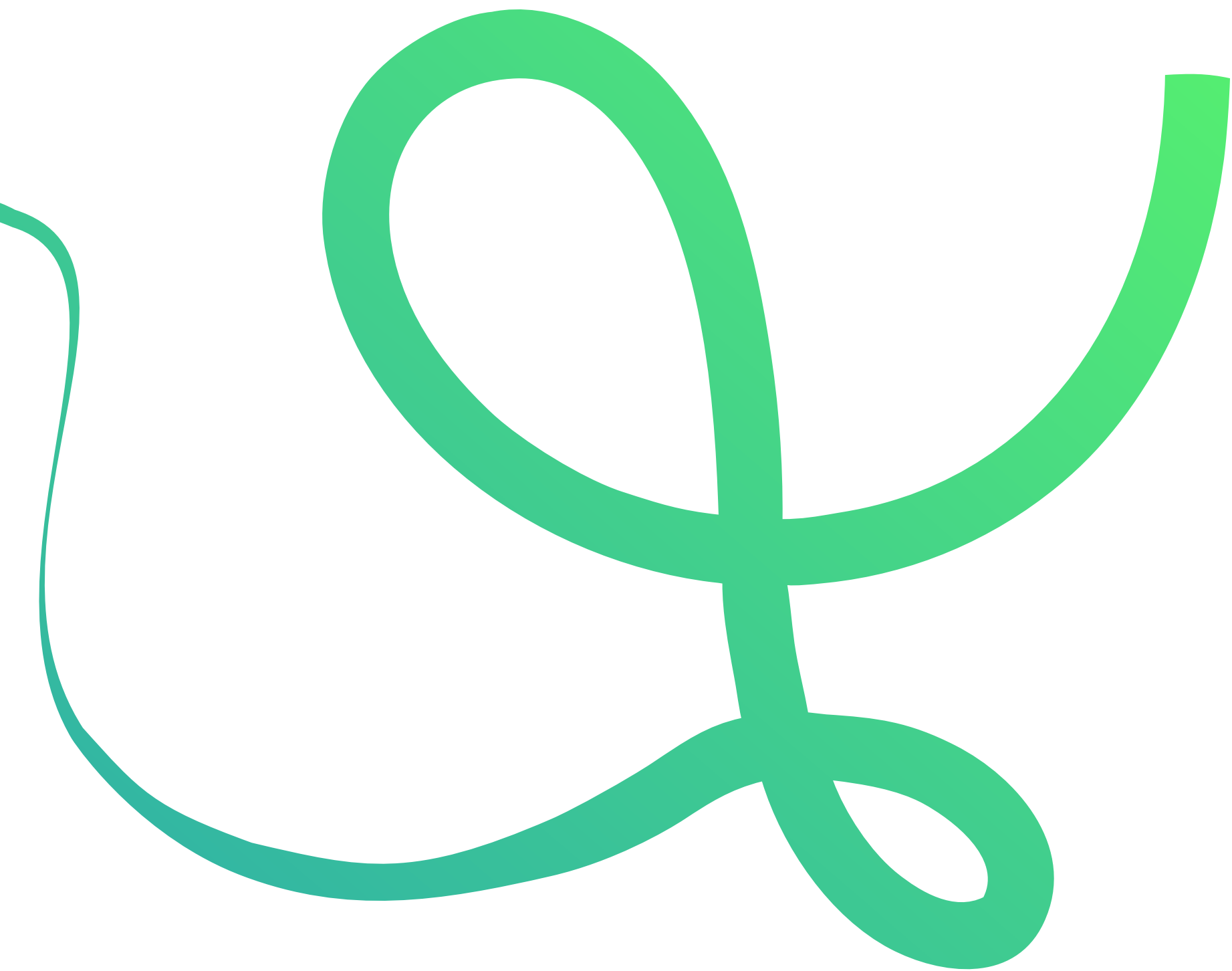
Lucas Rufino

Com a entrada do sócio **Lucas Rufino**, a empresa iniciou uma evolução estratégica para o setor digital, unindo a precisão do design físico à escala e inovação dos softwares



Thiago e Marcelo

Hoje, com a chegada dos sócios **Thiago Araújo e Marcelo Chicralla**, a Olhar180 consolidou seu LAB de Inovação, um centro de excelência dedicado ao desenvolvimento de novos produtos e serviços digitais

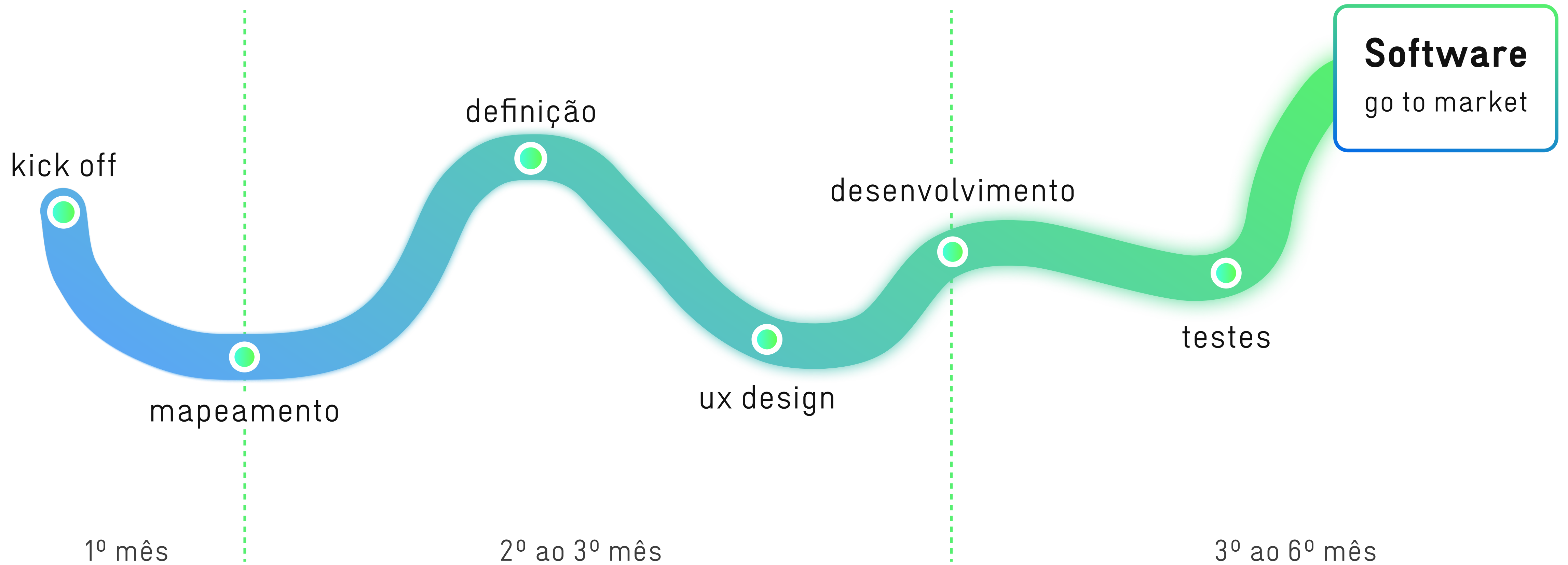


Hoje, o **LAB de Inovação** atua como motor de execução da empresa, transformando visões estratégicas em soluções concretas por meio do programa **“Bota pra Rodar”**.

Ao unir design e engenharia de software, entregamos agilidade para que parceiros aproveitem as oportunidades do mercado brasileiro de TI.

Metodologia autoral

Prazo final médio de entrega: 6 meses



O ciclo BPR

Nosso processo é desenhado para entregar resultados em meses, não anos:

 Prazo final médio de entrega

6 meses

 Marco intermediário

Entrega do Protótipo funcional em 90 dias (3 meses) para validação rápida com o mercado.

 Garantia

Garantia de 60 dias

Mês 1: Kick-off e mapeamento do negócio;

Meses 2 a 3: Protótipo de alta fidelidade e entrega preliminar;

Meses 3 a 5: Codagem, desenvolvimento e IA;

Meses 5 a 6: Testes e resolução de bugs;

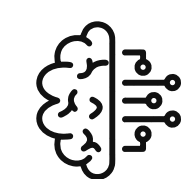
Mês 6: Lançamento do software.

Tecnologias e soluções entregues



Aplicações Web e Mobile

Desenvolvimento de PWAs (Progressive Web Apps), sites e aplicativos (com React e React Native).



Inteligência artificial

Integração de visão computacional e IA para diagnósticos ou automação.



Sistemas gamificados

Desenvolvimento de laboratórios virtuais e avatares (utilizando Unity).

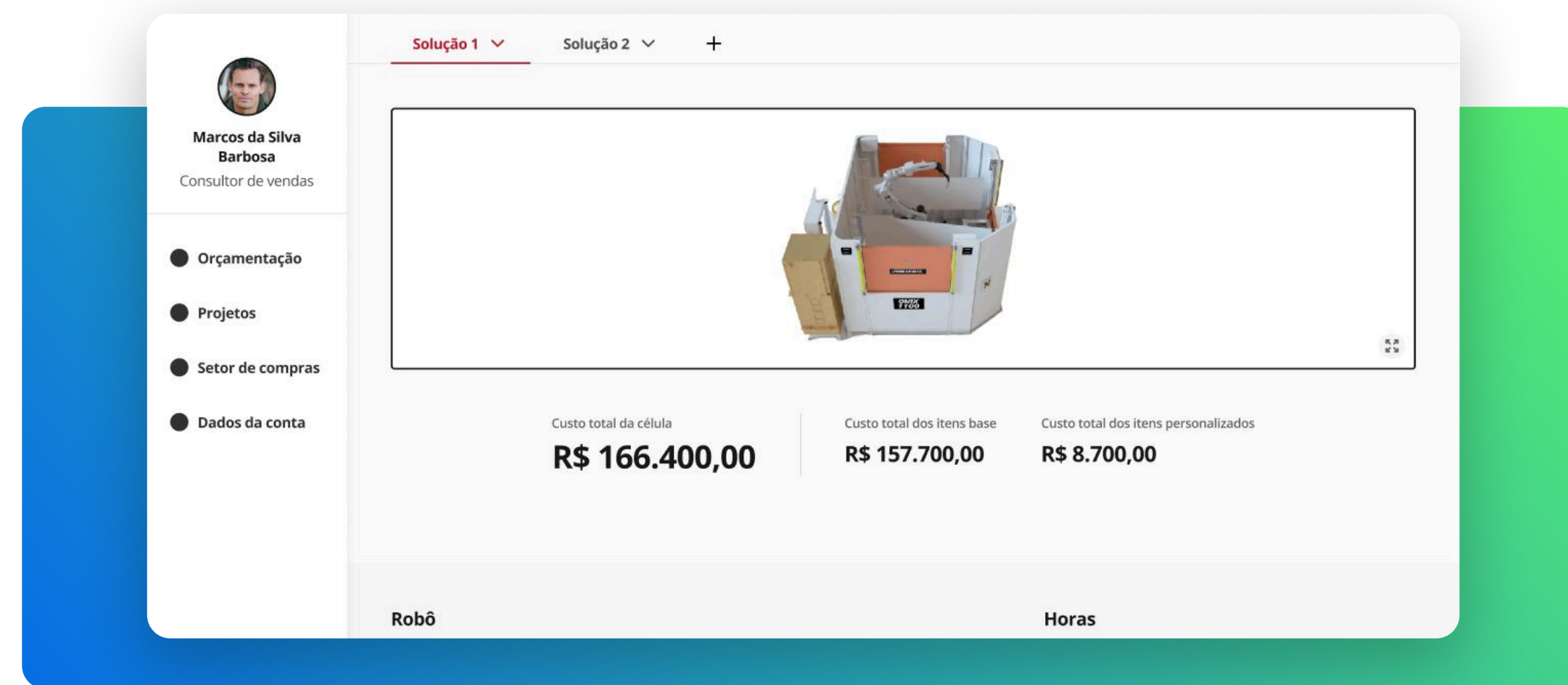


Estrutura de dados

Implementação de backend e bancos de dados (como PostgreSQL) hospedados na nuvem.

Após a entrega do software, o programa ainda oferece **suporte técnico mensal** e **desenvolvimento de novas funcionalidades** para escalar o produto.


Nossos cases

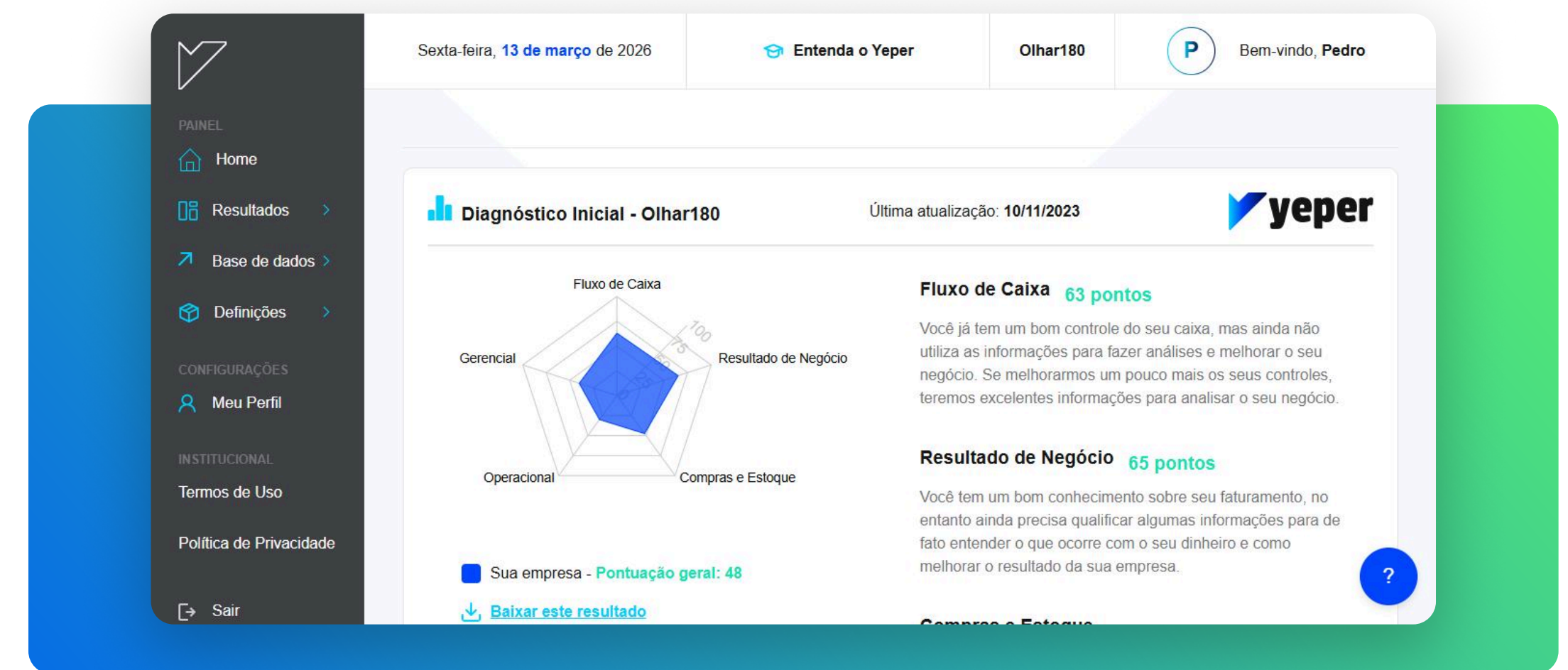


Powermig  Autom. industrial ⌚ 500h totais

Projeto voltado para digitalizar e automatizar o processo comercial da líder global em soldagem.

>- Tecnologias: **Node, React**


[Saber mais sobre o projeto](#) 



Yeper  Gestão empresarial ⌚ 380h totais

Plataforma digital de análise econômico-operacional para Pequenas e Médias Empresas (PMEs).

>- Tecnologias: **Python, Node, React**

[Saber mais sobre o projeto](#) 

Nossos cases

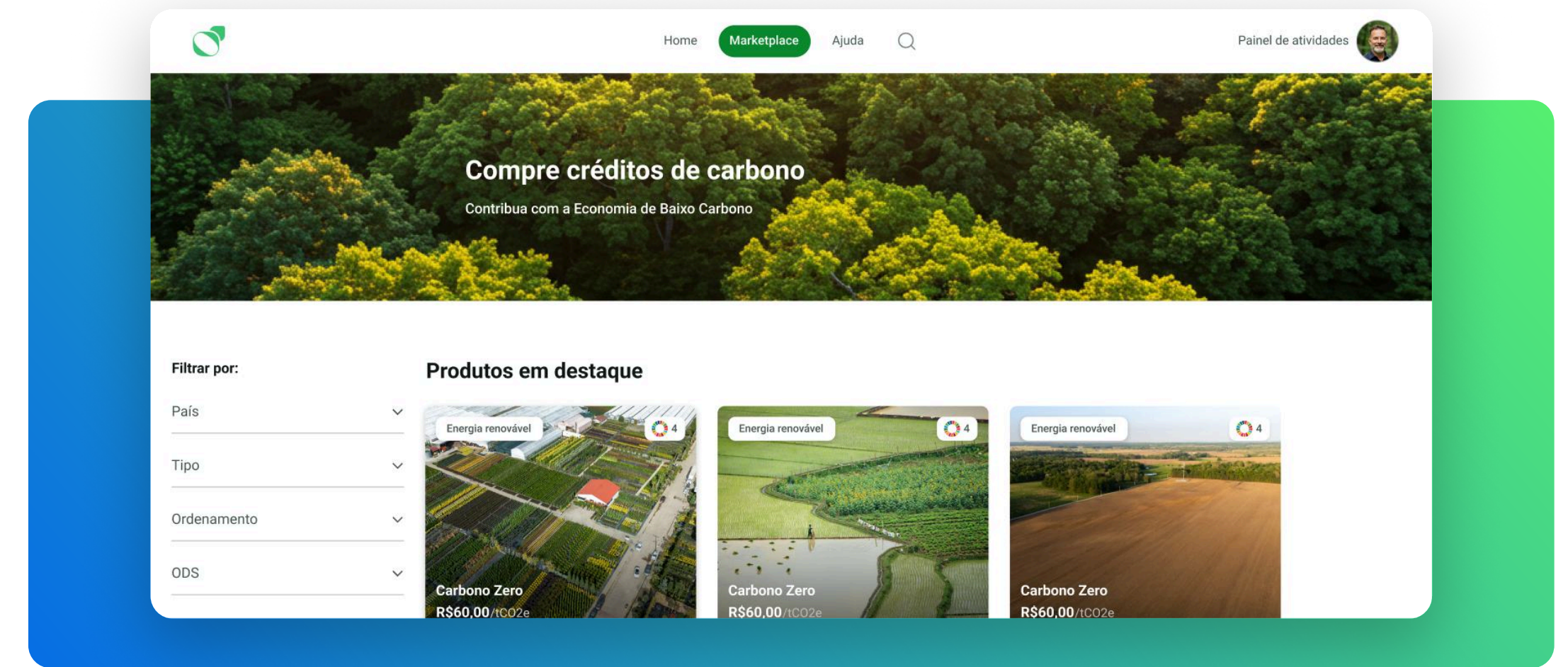


Reatto 🔄 Gestão ambiental ⌚ 380h totais

Acompanhamento e gestão de resíduos orgânicos como incentivo o descarte correto.

>- Tecnologias: **Node, React**

[Saber mais sobre o projeto](#) ↗



Odorata 🌿 Marketplace de carbono ⌚ 340h totais

Plataforma digital para negociação de créditos de carbono, conectando todos os atores envolvidos.

>- Tecnologias: **Node, React**

[Saber mais sobre o projeto](#) ↗

STARTER

Produto estruturado, ideal para empresas entrantes como forma de validação de mercado.

- ✓ Gestão de usuários
- ✓ Dashboard básico
- ✓ Editais
- ✓ Workflow principal
- ✓ API Básica
- ✓ Infraestrutura avançada inicial
- ✓ UX estruturada
- ✓ Deploy cloud

R\$ 73.600,00

320h totais

GROWTH

SaaS escalável, ideal para empresas com operações a serem automatizadas.

- Tudo do plano Starter, mais:
- ✓ IA implementada
- ✓ Planos e billing recorrente
- ✓ Dashboard avançado
- ✓ Integrações externas
- ✓ Estrutura multiempresa
- ✓ BI básico
- ✓ App mobile ou PWA
- ✓ Estrutura DevOps

R\$ 101.200,00

440h totais

ENTERPRISE

Alta performance e segurança, ideal para grandes empresas com operações complexas críticas.

- Tudo do plano Growth, mais:
- ✓ Documentação técnica
- ✓ Integrações complexas
- ✓ Performance tuning
- ✓ Segurança avançada
- ✓ RBAC avançado
- ✓ Ambientes de homologação e produção
- ✓ SLA e monitoramento

R\$ 135.700,00

590h totais

Adicionais estratégicos

Alguns projetos podem incluir funcionalidades adicionais, citadas abaixo.

Elas são **definidas e validadas** de forma estratégica, antes ou durante o desenvolvimento, de acordo com o escopo e as necessidades.

Integração com gateway

Machine learning

Algoritmo proprietário

Visão computacional

Forecast preditivo

Treinamento de modelo contínuo

Otimização operacional automatizada

Planos pós-lançamento

Todos os planos de pós-lançamento incluem os seguintes benefícios:



Suporte técnico

Resolução de problemas e manutenção preventiva.



Consultoria para escalar

Estratégia para otimizar infraestrutura e performance.



Evolução contínua

Desenvolvimento de novas funcionalidades conforme demanda.



Capacitação interna

Treinamentos para a equipe do cliente utilizar a plataforma com eficiência.

Planos pós-lançamento

Para garantir a evolução do produto após o lançamento do produto, temos os seguintes planos:

Básico

Sistema operando e correção de bugs de infra

R\$ 1.850,00 /mês

🕒 Até 10h/mês

Essencial

Manutenção, pequenas melhorias e atualizações de segurança.

R\$ 3.700,00 /mês

🕒 Até 25h/mês

Crescimento

Suporte prioritário, desenvolvimento continuado e consultoria para escala.

R\$ 7.550,00 /mês

🕒 Até 50h/mês

Estável

Garantia de operações, plantão de suporte, desenvolvimento continuado e infra dedicada (backups e operacionais)


R\$ 11.350,00 /mês



🕒 Até 80h/mês

Vamos botar seu projeto para rodar.

Site
 www.olhar180.com.br 

Email
 contato@olhar180.com.br 

LinkedIn
 [@Olhar180](https://www.linkedin.com/company/olhar180) 

WhatsApp
 [\(51\) 9854 22831](https://wa.me/51985422831) 



“Tem sido uma jornada especialmente positiva...”

Uma boa ideia de negócio requer mais do que intuição ou sorte. Empreender demanda planejamento, recursos, parcerias, processos, pessoas e disciplina na execução. Para alcançar resultados, associar-se às pessoas certas é crucial, e a "Olhar180" é a chave inicial. Eles contam com uma equipe comprometida, questionadora, argumentativa, simplificadora, que tem disciplina e é dinâmica, nos respaldando a criar nosso negócio do zero. Não me sinto uma empreendedora solitária. Tenho uma equipe! Tem sido uma jornada positiva entre a "Olhar180" e a "Zest Health".



Talita Moretti

CEO da startup Zest Health